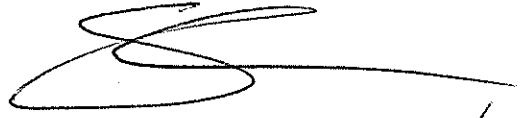


# **PROVA PRATICA**

- 1) Interpretazione emogasanalisi (Vd allegato)

Fratt N. 1

Non estimo



~~Fratt~~

## SERIE ABL90 RADIOMETER

ABL90 TIN I393-092R0358N0003      21:20      15/02/2026  
 REFERTO PAZIENTE      Capillare - C 65uL      Campione      1703

### Identificazioni

ID paziente  
 N° di accesso  
 Cognome paziente ~~XXXXXXXXXX~~  
 Nome paziente  
 Sesso      Maschio  
 Reparto (Paz.)  
 Medico  
 Tipo di campione      Capillare  
 Operatore      Anonimo  
 T      37,0 °C  
 FO<sub>2</sub>(l)      21,0 %  
 Nota

### Valori emogas

pH      7,245      [ - ]  
 pCO<sub>2</sub>      27,6 mmHg      [ - ]  
 ↓ pO<sub>2</sub>      39,3 mmHg      [ 83,0 - 108 ]

### Valori elettroliti

cCl<sup>-</sup>      106 mmol/L      [ 98 - 106 ]  
 cCa<sup>2+</sup>      1,26 mmol/L      [ 1,12 - 1,27 ]  
 cCa<sup>2+</sup>(7.4),c      1,16 mmol/L  
 ?↑ cK<sup>+</sup>      5,3 mmol/L      [ 3,5 - 4,9 ]  
 cNa<sup>+</sup>      139 mmol/L      [ 133 - 140 ]

### Valori ossimetrici

↑ ctHb      20,0 g/dL      [ 13,5 - 17,5 ]  
 Hct,c      61,4 %  
 ↓ sO<sub>2</sub>      80,3 %      [ 95,0 - 99,0 ]  
 ↓ FO<sub>2</sub>Hb      79,3 %      [ 94,0 - 98,0 ]  
 FCOHb      0,9 %      [ 0,5 - 1,5 ]  
 FMethHb      0,4 %      [ 0,0 - 1,5 ]  
 FHHb      19,4 %      [ - ]  
 cHCO<sub>3</sub><sup>-</sup>(P),c      12,0 mmol/L  
 cBase(Ecf),c      -15,4 mmol/L  
 cHCO<sub>3</sub><sup>-</sup>(P,st),c      14,4 mmol/L  
 FHbF      95 %

### Valori metaboliti

cGlu      79 mg/dL      [ 70 - 105 ]  
 ?↑ cLac      20 mmol/L      [ 0,4 - 0,8 ]  
 ctBil      0,0 mg/dL

### Valori calcolati

p50,c      23,28 mmHg  
 pO<sub>2</sub>(a)/FO<sub>2</sub>(l),c      187 mmHg  
 pO<sub>2</sub>(A-a),e      75,9 mmHg  
 ? Anion Gap,K<sup>+</sup>,c      26,6 mmol/L  
 ctO<sub>2</sub>(x),c      0,6 Vol%  
 ctO<sub>2</sub>,c      22,2 Vol%  
 FShunt,e      50,6 %  
 ABE,c      -13,3 mmol/L

# **PROVA PRATICA**

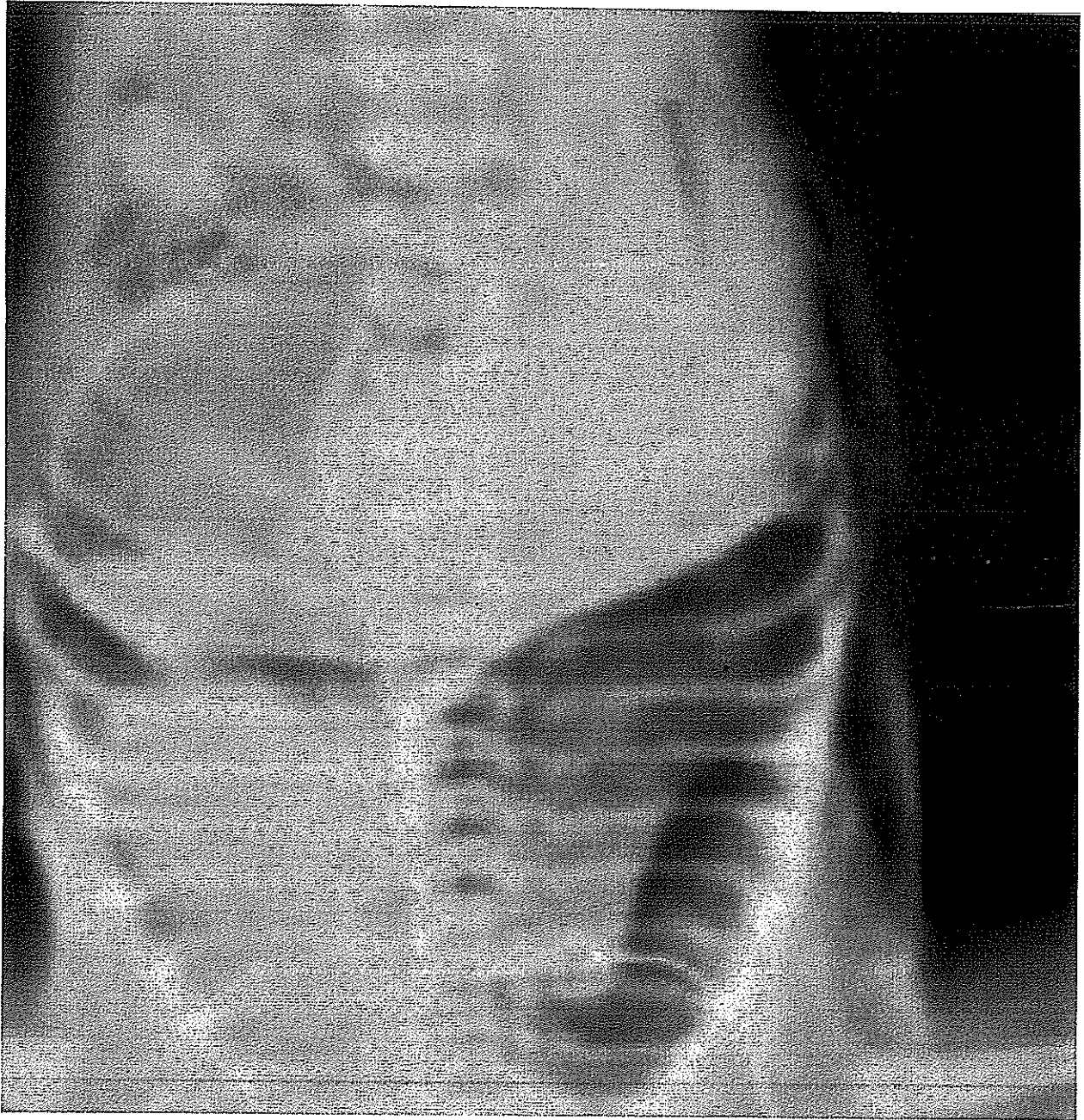
2) Interpretazione radiografia torace (Vd allegato)

dy

From N. 2

S

Man Chicago

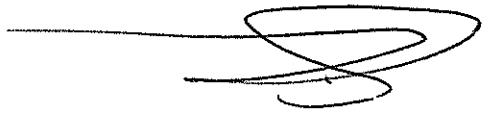


# PROVA PRATICA

## 3) Exanguinotrasfusione

CH. 20

7/7



ETHIOPIA

PROVA FORTICA. N. 3